

MUREXIN

www.murexin.com

Etanșeitate garantată!

Produse de
hidroizolare
MUREXIN



Murexin. Das hält.

Produse MUREXIN pentru hidroizolare



Avantajele produselor

MUREXIN vă oferă produsele și sistemele constructive potrivite pentru fiecare domeniu de utilizare, fie că este vorba de construcții publice sau private. Produsele corespund standardelor EN 14891, ÖNORM B 2207, respectiv ÖNORM B 3407 și respectă clasificările fișelor de informații ZDB.



Caracteristici cu privire la **calitate**

- Etanșeitate la apă
- Capacitate de preluare a fisurilor
- Rezistența la apă cu clor
- Testate la apă sub presiune



Beneficiu

- Siguranță optimă



Calitatea **mediului**

- Fără conținut de solvenți
- Emisii reduse conform EC1
- Inofensive din punct de vedere ecologic și fiziologic



Avantaje cu privire la **prelucrare**

- Aplicabile în spații interioare și exterioare
- Prelucrare ușoară



Avantajele **sistemului**

MUREXIN s-a preocupat dintotdeauna de asigurarea stabilității concomitent cu accent pe eficiență. Împreună cu partenerii noștri dorim să construim ceva durabil, de încredere, respectiv o bază pornind de la standardele actuale de mediu și de la produse inovative. Noi cei de la MUREXIN nu ne diferențiem numai prin prisma produselor, ci și prin multitudinea de servicii pe care le oferim clienților și partenerilor noștri.

Noile norme cu impact semnificativ!

Din ianuarie 2015, în Austria au intrat în vigoare noile norme pentru realizarea lucrărilor de instalare a plăcilor, a placajelor ceramice și mozaic.

Vechea normă ÖNORM B 2207 din anul 2009, a fost divizată în două norme, respectiv într-o normă pură de lucru (ÖNORM B 2207:2015) și o normă tehnică (ÖNORM B 3407:2015). O modificare importantă a avut loc în domeniul hidroizolațiilor sub placaje – mai exact în ceea ce privește clasele de solicitări la umiditate:

Claselor uzuale W1-W4 li s-au adăugat încă două clase suplimentare, respectiv până la W6. Clasa W5 corespunde solicitărilor la umiditate extrem de ridicate precum piscinele sau bucătăriile industriale, iar clasa W6 vizează spațiile exterioare. MUREXIN a creat o imagine de ansamblu a acestor prevederi, în tabelul de mai jos:

Solicitări la umiditate					Hydroizolație monocomponentă 1 KS	Hydroizolație Profi PD 1K	Adeziv hidroizolant DKM 95	Hydroizolație bicomponentă 2 KS	Hydroizolație bicomponentă DF 2K	Hydroizolație specială X-Bond MS-A99	Hydroizolație universală PU 500	Hydroizolație și strat separator AE 100
Clasa de solicitări la umiditate	Exemple pentru domenii de utilizare	Suporturi	Scurgere	Hydroizolație								
W1 Solicitări extrem de reduse la apă Suprafețe în contact cu apă pe perioade scurte, ex. curățare periodică prin ștergere	Locuințe: Camere, accese, toalete, birouri, etc.	Sensibile la umiditate ^a și nesensibile la umiditate ^b	Nu sunt necesare măsuri speciale	Nu sunt necesare măsuri speciale	✓	✓	✓	✓	✓	✓	✓	✓
W2 Solicitări reduse la apă Suprafețe în contact cu apă pe perioade scurte, supuse la curățare, stropire cu apă – dușuri	Domenii de funcționare: instalații WC, Locuințe: bucătării, camere cu utilizare similară				Nu este necesară gură de scurgere	✓	✓	✓	✓	✓	✓	✓
W3 Solicitări moderate la apă Suprafețe în contact frecvent cu apă, supuse la curățare, stropire cu apă – dușuri	Suprafețe pereți fără scurgere ^d , suprafețe pardoseli fără scurgere: ex. camere de baie, dușuri, instalații WC fără scurgere în pardoseală; vestibuluri	Sensibile la umiditate ^a și nesensibile la umiditate ^b	În cazul plăcilor și placajelor ceramice: realizare conform ÖNORM B 3407	Nu sunt necesare măsuri speciale	✓	✓	✓	✓	✓	✓	✓	✓
		Elemente portante sensibile la umiditate ^a			✓	✓	✓	✓	✓	✓	✓	✓
W4 Solicitări ridicate la apă Suprafețe în contact frecvent cu apă, supuse pe termen lung la curățare, stropire cu apă – dușuri	Suprafețe pereți fără scurgere ^d , suprafețe pardoseli fără scurgere: ex. camere de baie, dușuri la nivelul pardoselii, bucătării industriale, suprafețe de pardoseală în toalete prevăzute cu scurgere în pardoseală	Fără pantă la nivelul plăcii din beton, este necesară asigurarea pantei la nivelul covorului circulabil	Asigurare scurgere la nivelul covorului circulabil	Hydroizolație la nivelul plăcii din beton conform ÖNORM B 3692, suplimentar hidroizolație sub placajele ceramice conform ÖNORM B 3407	✓	✓	✓	✓	✓	✓	✓	✓
W5 Solicitări extrem de ridicate la apă Suprafețe supuse contactului de durată cu apă, respectiv curățare, stropire cu apă – dușuri și/sau solicitări chimice ridicate	Suprafețe adiacente piscinelor, instalații de duș, spații de producție industriale, ex. laboratoare, spații de fabricare a alimentelor, bucătării industriale	Se recomandă realizarea pantei atât la nivelul plăcii din beton, cât și la nivelul covorului circulabil	Asigurare scurgere la nivelul plăcii din beton și la nivelul covorului circulabil		✓	✓	✓	✓	✓	✓	✓	✓
W6 Spații exterioare	Balcoane, terase, logii, trepte, pergole deschise	Hydroizolație conform ÖNORM B 3691, suplimentar hidroizolație sub placajele ceramice conform ÖNORM B 3407				✓ ¹	✓ ¹	✓ ¹	✓ ¹	✓ ²	✓ ³	✓ ³
a	Suporturi sensibile la umiditate precum materiale pe bază de ipsos, șape pe bază de sulfat de calciu, materiale lemnoase				✓ corespunde							
b	Suporturi sensibile la umiditate în mare măsură, precum beton, tencuiei pe bază de ciment, plăci minerale de construcție pe bază de ciment				✓ ¹ corespunde numai cu hidroizolație suplimentară conform ÖNORM B 3691							
c	Este valabil pentru covoarele ceramice; în cazul altor tipuri de covoare sunt necesare cel puțin aceleași măsuri de proiectare și de execuție				✓ ² corespunde numai în sistem cu Stratul separator din poliester / Entkoppelungsvliest							
d	Cu excepția scurgerilor închise, precum scurgerea mașinii de spălat, scurgerea chiuvetei				✓ ³ numai după consultarea specialiștilor Murexin							

Etanșeitate garantată!

Produse pentru hidroizolare MUREXIN!

Pentru a îndeplini acest deziderat trebuie respectate prevederile normei europene EN 14891. Mai ales în spațiile supuse solicitărilor la umiditate sunt stabilite cerințe ridicate cu privire la hidroizolații.



EN 14891

Este standardul recunoscut în întreaga Europă și este valabil pentru toate produsele pe bază de polimeri modificați, mortare de ciment, dispersii și rășini reactive, care sunt impermeabile la apă și sunt aplicate sub placajele și plăcile ceramice la pereți și pardoseli, în spații interioare și exterioare, precum și la piscine.

Principalele caracteristici vizate includ testarea aderențelor în sistem (suport din beton – amorsă – hidroizolație – adeziv – placă) în mediu uscat, imersie sub apă, cu expunere la căldură, la îngheț, precum și prin expunere la apă cu var. O altă determinare este cea a testării impermeabilității la apă prin expunerea probei la apă sub presiune ridicată.

De asemenea o nouă determinare este cea a testării capacității de preluare a fisurilor. Opțional se poate efectua o determinare a rezistenței hidroizolației în contact cu apă cu clor (P), precum și capacitatea de preluare a fisurilor în condiții de temperaturi scăzute (O1 până la -5°C, O2 până la -20°C).

Criteriile de clasificare a produselor impermeabile la apă în funcție de compoziția chimică a acestora, se împart în trei categorii și pot fi recunoscute pe baza indicilor sub formă de litere:

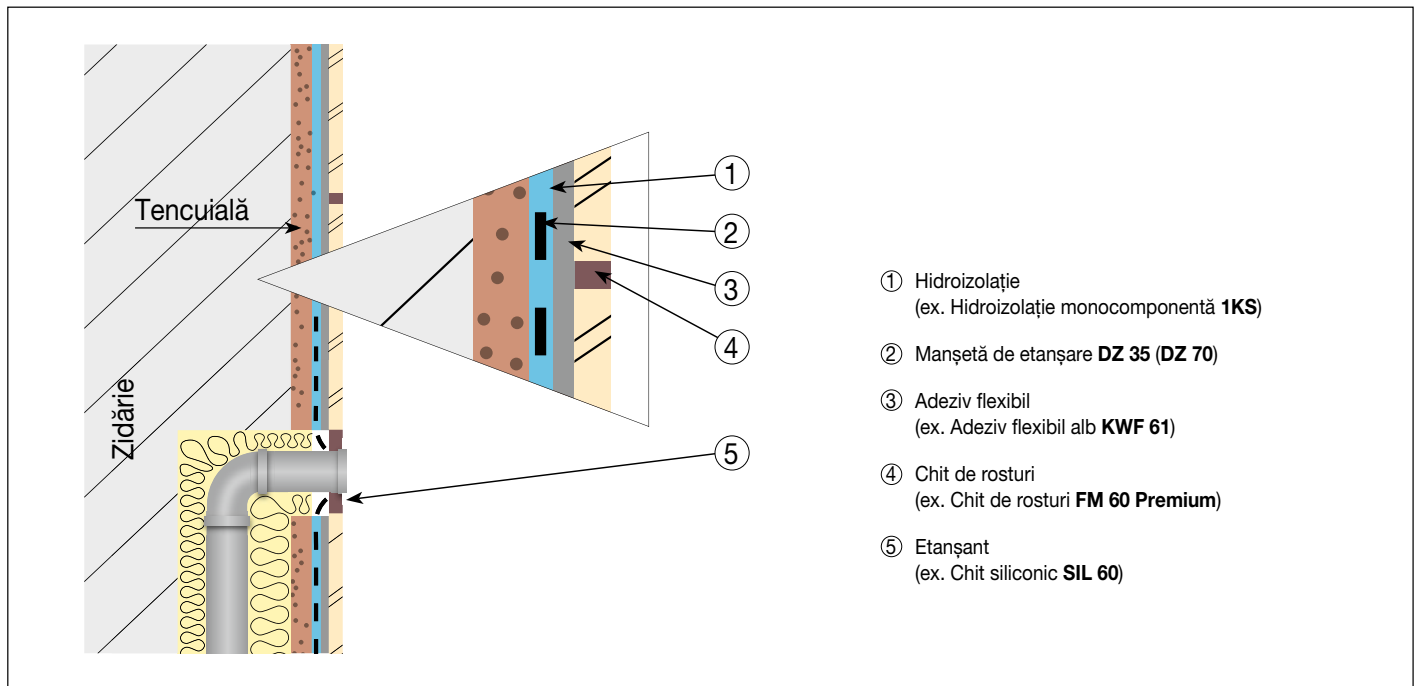
- CM** Produse impermeabile la apă, cu prelucrare fluidă, pe bază de mortar de ciment
- DM** Produse impermeabile la apă, cu prelucrare fluidă, pe bază de dispersie
- RM** Produse impermeabile la apă, cu prelucrare fluidă, pe bază de rășini reactive

Fiecare dintre aceste tipuri de hidroizolații în funcție de caracteristicile suplimentare se deosebesc următoarele clase:

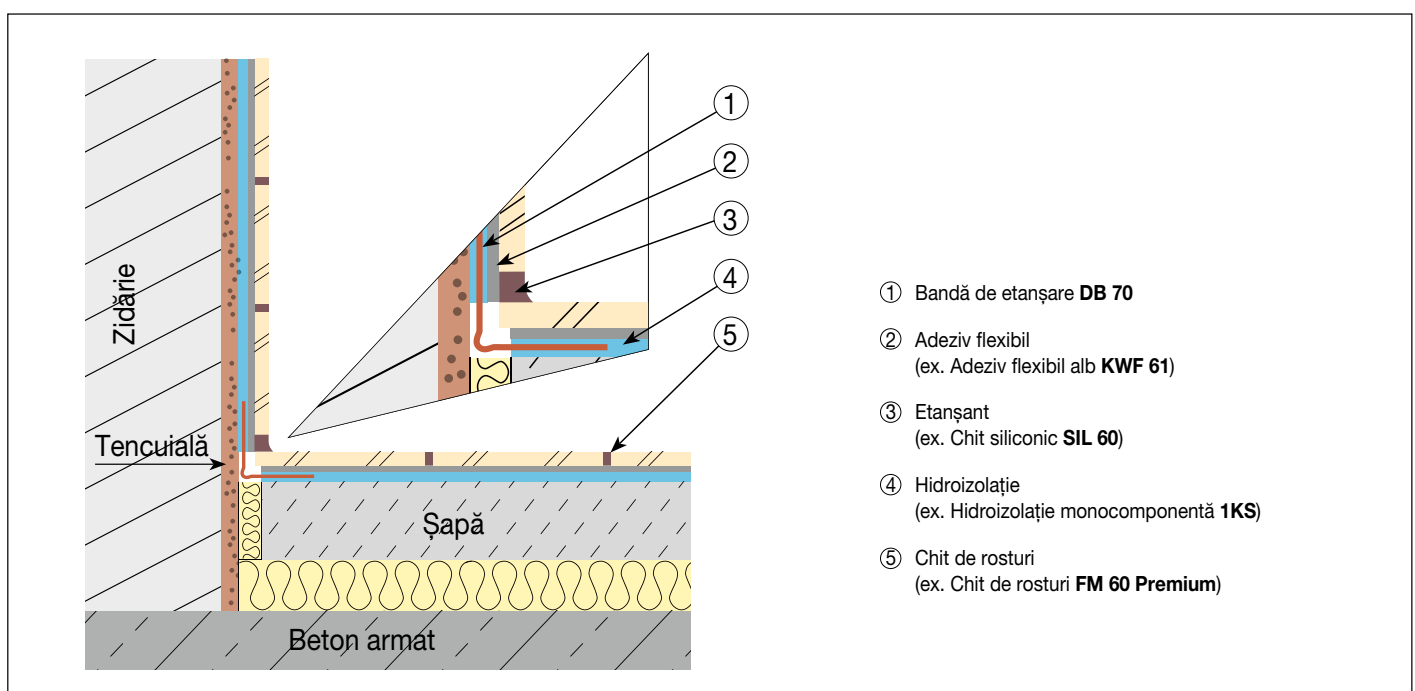
- O1** Cu capacitate de preluare a fisurilor la temperaturi de până la -5°C
- O2** Cu capacitate de preluare a fisurilor la temperaturi de până la -20°C
- P** Aderență după contactul cu apă cu clor (ex. piscine)

Sisteme constructive MUREXIN pentru spații cu umiditate

DETALIU SISTEM STRĂPUNGERE CONDUCTĂ LA PEREȚI



DETALIU SISTEM RACORD PERETE – PARDOSEALĂ



Produsele



Hidroizolație monocomponentă 1 KS (Flüssigfolie 1 KS)

Hidroizolație acrilică monocomponentă, cu uscare rapidă, fără conținut de solvenți, impermeabilă la apă, pentru etanșarea fără rosturi, împotriva apei fără presiune, la interior, sub placaje ceramice (băi, dușuri). Îndeplinește cerințele EN 14891 și ale ÖNORM B 3407 W1-W4, corespunde clasei A0 de solicitări la umiditate conform normelor ZDB (Asociația centrală a industriei construcțiilor din Germania), precum și Clasei A de solicitări conform principiilor de testare pentru certificare.



CONSUM: cca. 1,5 kg/m² per mm grosime strat
cca. 0,8 kg/m² per 0,5 mm grosime strat



Hidroizolație bicomponentă Basic 2K (Hydro Basic 2K)

Hidroizolație cu întărire hidraulică, bicomponentă, fără conținut de solvenți, impermeabilă la apă, cu elasticitate durabilă pentru realizarea hidroizolațiilor continue, fără rosturi. Recomandată la interior și exterior pentru hidroizolarea direct sub placajele ceramice la dușuri, cabine de dus, băi, terase, balcoane și piscine. Grosime minimă strat 2 mm, aplicarea se face în două straturi. Îndeplinește cerințele EN 14891 și ale ONR 22207 W1-W6, corespunde clasei A0 și B0 de solicitări la umiditate conform normelor ZDB (Asociația centrală a industriei construcțiilor din Germania) Raport de amestecare Parte fluidă : Parte pulverulentă 1 : 3.



CONSUM: cca. 1,5 kg/m² per mm grosime strat
cca. 3,0 kg/m² per 2 mm grosime strat



Hidroizolație Profi PD 1K (Profi Dichtfolie PD 1K)

Șlam de hidroizolare cu întărire hidraulică, monocomponent, fără conținut de solvenți, impermeabil la apă dar permeabil la vapori, elastic, pentru realizarea hidroizolațiilor continue, fără rosturi direct sub placajele ceramice, la pereți și pardoseli în mediu umed: piscine (până la 2m), balcoane, terase etc. Grosime minimă 2 mm cu aplicare în 2 straturi. Îndeplinește cerințele EN 14891 și ale ÖNORM B 3407 W1-W6, corespunde clasei A0 și B0 de solicitări la umiditate conform normelor ZDB (Asociația centrală a industriei construcțiilor din Germania).



CONSUM: cca. 1,5 kg/m² per mm grosime strat
cca. 3,0 kg/m² per 2 mm grosime strat



Hidroizolație bicomponentă DF 2K (Dichtfolie DF 2K)

Hidroizolație bicomponentă, fără rosturi, elastică în timp, pentru etanșări de incinte umede, piscine, terase etc. sub placajul ceramic. Grosime minimă 2 mm cu aplicare în 2 straturi. Îndeplinește cerințele EN 14891. Fără risc de fisurare la temperaturi de la -35°C până la +80°C. Rezistă la presiune pozitivă până la 7 bari. Raport de amestecare Parte fluidă : Parte pulverulentă 2 : 1. Îndeplinește cerințele EN 14891 și ale ÖNORM B 3407 W1-W6, corespunde clasei A și B de solicitări la umiditate conform normelor ZDB (Asociația centrală a industriei construcțiilor din Germania), precum și Clasei A și B conform principiilor de testare pentru certificare.



CONSUM: cca. 1,5 kg/m² per mm grosime strat
cca. 3,0 kg/m² per 2 mm grosime strat



Adeziv hidroizolant DKM 95 (Dichtklebemörtel Grau DKM 95)

Mortar monocomponent pe bază de ciment cu dublă utilizare, ca hidroizolație și adeziv, cu întărire hidraulică, impermeabil la apă și permeabil la vapori. Utilizat la interior și exterior pentru realizarea hidroizolațiilor continue, fără rosturi, direct sub placajele ceramice, la pereți și pardoseli (conform cerințelor EN 14891 și ale ÖNORM B 3407 W1-W6, corespunde clasei A0 și B0 de solicitări la umiditate conform normelor ZDB), precum și pentru lipirea plăcilor ceramice la pardoseli cu solicitări termice sau mecanice ridicate, ex. balcoane, terase (special pentru gresie porțelanată), pe suporturi din lemn, metal etc. Hidroizolarea și lipirea trebuie să se realizeze în două etape separate.



CONSUM:
ca hidroizolație: cca. 1,5 kg/m² per mm grosime strat
cca. 3,0 kg/m² per 2 mm grosime strat
ca adeziv: cca. 3,2 kg/m² (la aplicarea cu gletiera dințată de 10 mm)



Hidroizolație și strat separator **AE 100** (Abdichtungs- und Entkoppelungsbahn **AE 100**)

Folie hidroizolantă și cu rol de separație, etanșă la apă, flexibilă, cu capacitate de împiedicare a dezvoltării tensiunilor, flexibilă, cu capacitate de preluare a fisurilor, pentru realizarea hidroizolațiilor de suprafață în sistem cu placaje ceramice și piatră naturală. Este special concepută pentru o prelucrare ușoară și în același timp pentru asigurarea unei grosimi de strat uniforme! Pentru realizarea hidroizolațiilor alternative în spații interioare și în spații exterioare, direct sub placajele ceramice, la pereți și pardoseli, în spații precum dușuri, băi, balcoane și terase în spații private sau publice, precum și în bucătării industriale. Îndeplinește cerințele EN 14891 și ale ONR 22207 W1-W6, corespunde clasei A0 și B0 de solicitări la umiditate conform normelor ZDB (Asociația centrală a industriei construcțiilor din Germania), precum și Clasei A și C de solicitări conform principiilor de testare pentru certificare.



Hidroizolație universală **PU 500** (Universal Abdichtung **PU 500**)

Hidroizolație poliuretanică bicomponentă universală, elastică, fără conținut de solvenți, aplicabilă la rece, recomandată la interior și exterior, atât pe suprafețe orizontale, cât și pe suprafețe verticale. Pelicula întărită este elastică și rezistentă mecanic și chimic. Se utilizează ca hidroizolație sub diferite tipuri de covoare (precum placaje ceramice), la bazine de înot, instalații de tratare a apei, bucătării industriale, camere umede, dușuri, băi. Raport de amestecare: Comp. A : Comp. B = 6,25 : 1. Îndeplinește cerințele EN 14891 și ale ONR 22207 W1-W6, corespunde clasei A0 și B0 de solicitări la umiditate conform normelor ZDB (Asociația centrală a industriei construcțiilor din Germania), precum și Clasei A și C de solicitări conform principiilor de testare pentru certificare.



CONSUM: cca. 1,4 kg/m² per mm grosime strat



Bandă de etanșare **DB 70** (Dichtband **DB 70**)

Bandă elastică de etanșare la îmbinări între perete și pardoseală și între pereți. Impermeabilă la apă, rezistentă chimic la acizi diluați, leșii, soluții de sare. Este componentă a sistemelor de hidroizolare, se înglobează în stratul de hidroizolație în zonele de îmbinare perete-perete sau perete-pardoseală. Rugoasă pe ambele fețe și marcată la metru.



Bandă de etanșare **DB 70** Colț exterior (Dichtband **DB 70** Außenecke)

Bandă de etanșare **DB 70** Colț interior (Dichtband **DB 70** Innenecke)



Manșetă de etanșare **DZ 35** și **DZ 70** (Dichtmanschette **DZ 35** und **DZ 70**)

Manșetă de etanșare cu grad ridicat de deformare elastică, cu rol de preluare a mișcărilor. Utilizată pentru etanșarea țevilor de diferite diametre. Manșeta de etanșare Murexin este impermeabilă la apă, rezistentă chimic la acizi și leșii diluate, și la soluțiile de săruri. Componentă a sistemelor de hidroizolare alături de produsele Murexin de etanșare. Culoare: galbenă.

DZ 35: Ø 35 mm zonă întindere, exterior Ø 100 mm, pentru conductele de apă curentă

DZ 70: Ø 70 mm zonă întindere, exterior Ø 150 mm, pentru conductele de apă curentă



Hidroizolație specială **X-Bond MS-A99** (Spezialabdichtung **X-Bond MS-A99**)

Hidroizolație superioară, flexibilă, cu miros neutru, gata preparată, testată ca hidroizolație pentru elementele de construcție, bazată pe tehnologia MS-polimer și recomandată sub diverse tipuri de covoare de pardoseală, precum placaje ceramice, covoare din piatră naturală, etc. Hidroizolație cu utilizare universală în spații interioare și exterioare, pe suporturi minerale, absorbante, precum și pe suprafețe netede cu umiditate mată. Produsul este ecologic și nu conține apă, solvenți sau silicon. Hidroizolația specială X-Bond MS-A99 este elastică în timp și rezistentă la factorii climatici. Produsul are utilizare universală și poate fi folosit pentru etanșarea la aer și la umiditate, atât pe suporturi orizontale cât și verticale, precum pardoseli, pereți, la terase, cisterne, piscine, camere de baie, bucătării, etc. Etanșare la aer pentru casele pasive în zone precum ferestre, glafuri, străpungeri de conducte, etc. De asemenea este recomandată ca hidroizolație sub covoarele din granule de marmură sau din piatră naturală.



CONSUM: cca. 1,3 kg/m²/mm

Murexin AT

Murexin GmbH: A-2700 Wiener Neustadt, Franz von Furtenbach Straße 1
Tel.: +43/2622/27 401-0, Fax: +43/2622/27 401 DW 173
E-Mail: info@murexin.com, www.murexin.com



Ein Partner im Netzwerk

LEITBETRIEBE AUSTRIA
www.leitbetriebe.at